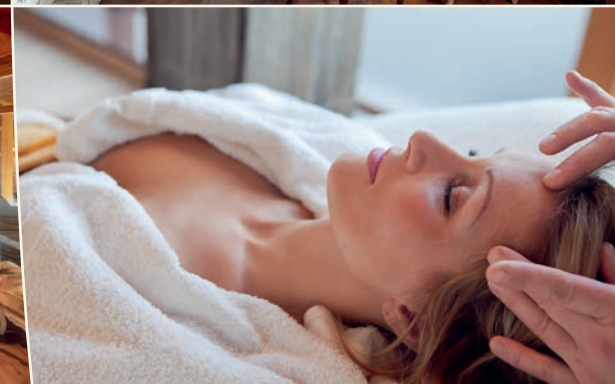




Wellnesshotel  
Seesicht Pörschen  
Privat-SPA & Naturresort <sup>SUPERIOR</sup> ★★★★★





## Saunen & Schwitzräume

- Infrarotsauna *individuell*
- Gewitterstübchen 42 °C
- Brechelbad 45 °C
- Dampfbad 50 °C
- Steinbad 55 °C
- Kräuterbad 60 °C
- Yirti-Sauna 90 °C
- MaaSauna 110 °C



## SPA & Wellness

- Schwimmteich *unbeheizt*
- Außenpool (Abkühlbecken) 20 °C
- Gegenströmanlage, Springquell, Schwalldusche im Außenpool
- Innenpool 6,5 x 15 m 29 °C
- Brotbad 30 °C
- Badezuber im Wellnessgarten\* *individuell*
- Infrarotliege mit Klang\* *individuell*
- Heubad im Kraxenofen\* *individuell*



## Wellness & SPA im Überblick



## Wellnessgastronomie & Relaxzonen

- Wellnessbistro am Seerosenteich
- Frühstückslounge & Seeblickterrasse
- Kaminzimmer in der Lounge
- Bibliothek, Kino & Spielzimmer
- Palmen-Ruheraum mit Galerie
- Stiller Ruheraum & Saunaruhebereich
- Kaminzimmer am Außenpool
- Pool-Relaxzonen & Liegewiesen



## Anwendungsbereiche\*

- Privat-SPA „Kräuterstube“
- Privat-SPA „Rasul“ mit Aromaliegende
- Privat-SPA „Hamam“
- Privat-SPA „Kaiserbad“
- Ayurveda mit Konsultation & Yoga
- Beauty-Bereich mit Maniküre & Pediküre
- Massagen, Bäder, Packungen, Peelings
- Specials (Pantai Luar, Naturalgen, u.v.m.)

\*gegen Gebühr